



Flygt 5150

Содержание

Введение.....	2
Специально утвержденные изделия.....	2
Описание изделия.....	3
Табличка технических данных.....	3
Одобрения.....	4
Система условных обозначений изделия.....	5
Блок привода.....	7
Покомпонентный вид	7
5150.300/310.....	9
5150.350/360.....	17
Гидравлический блок.....	28
С мешалкой и без нее.....	28
5150.300/310.....	29
5150.350/360.....	30
Запасные части.....	32
5150.300/310.....	32
5150.350/360.....	32

Введение

Цель данного руководства

Цель данного Руководства — предоставление информации, необходимой для заказа запасных частей и принадлежностей.

Отказ от ответственности

Используйте только фирменные детали Flygt. Использование других запасных частей приведет к прекращению действия гарантии и невозможности заявления претензий на компенсацию. Компания Хулет не несет никакой ответственности за ущерб, вызванный использованием запасных частей сторонних производителей. Более подробную информацию можно получить у представителя по продаже и обслуживанию.

Данные для заказа запасных частей

Для заказа запасных частей необходимо предоставить следующую информацию:

- Серийный номер изделия
- Номер детали
- Количество объемного материала, см. * в таблицах

Специально утвержденные изделия

Квалификация персонала

Только обслуживающий персонал Хулет или лица, уполномоченные Хулет, могут выполнять ремонт Ex-одобренных взрывобезопасных изделий.

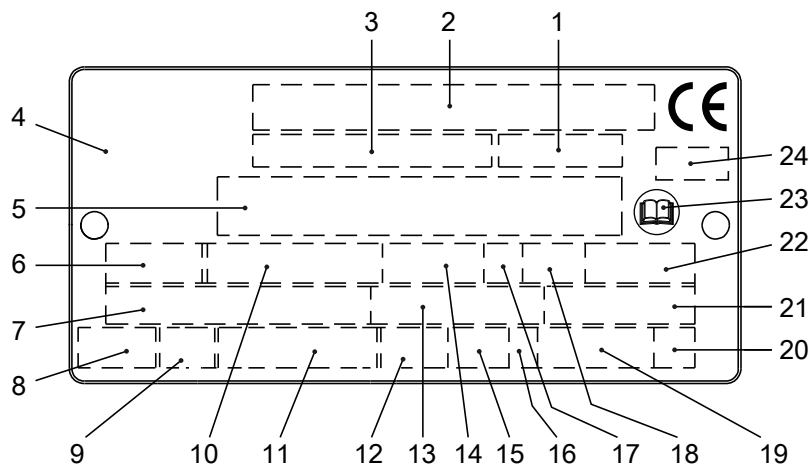
Проверка точности размеров

Запасные части, помеченные знаком (Ex) после номера детали, подлежат проверке точности размеров.

Описание изделия

Табличка технических данных

Табличка технических данных представляет собой металлическую бирку, размещенную на основном корпусе изделий. Она содержит информацию о спецификациях изделия. На специально одобренных изделиях также имеется табличка с утверждением.



WS006257A

1. Код кривой или код пропеллера
2. Серийный номер
3. Номер изделия
4. Страна изготовления
5. Дополнительные данные
6. Число фаз; вид тока; частота
7. Номинальное напряжение
8. Термозащита
9. Класс термоизоляции
10. Номинальная мощность на валу
11. Международный стандарт
12. Степень защиты
13. Номинальный ток
14. Номинальная частота вращения
15. Максимальная глубина погружения
16. Направление вращения: L = влево, R = вправо
17. Класс нагрузки
18. Коэффициент нагрузки
19. Масса изделия
20. Кодовая буква заторможенного ротора
21. Коэффициент мощности
22. Максимальная температура окружающей среды
23. Ознакомьтесь с руководством по установке
24. Орган сертификации, только для EN-одобренных взрывобезопасных (Ex) продуктов

Рис. 1: Табличка технических данных

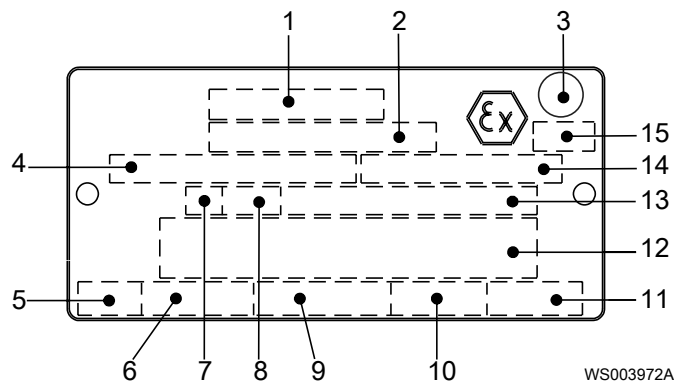
Одобрения

Подтверждение соответствия продукта требованиям по использованию на опасных объектах

Насос	Подтверждение соответствия
5150.310 5150.360	<p>Европейский стандарт (EN)</p> <ul style="list-style-type: none"> • Директива ATEX • EN 60079-0:2009, EN 60079-1:2007, EN 13463-1:2009, EN 13463-5:2011 • Ex I M2 c Ex d I Mb • Ex II 2 G c Ex d IIB T3 Gb
	<p>Соответствие требованиям EN для ввода кабеля:</p> <ul style="list-style-type: none"> • Номер сертификата: INERIS 02ATEX9008 U • Ex II 2 G Ex d IIC Gb или I M2 Ex d I Mb
	<p>IEC</p> <ul style="list-style-type: none"> • Система IECEx • IEC 60079-0, IEC 60079-1 • Ex d I • Ex d IIB T3
	<p>FM (FM Approvals)</p> <ul style="list-style-type: none"> • Explosionproof for use in Class I, Div. 1, Group C and D • Dust ignition proof for use in Class II, Div. 1, Group E, F and G • Suitable for use in Class III, Div. 1, Hazardous Locations

Табличка подтверждения соответствия требованиям EN

На рисунке показана табличка подтверждения соответствия требованиям EN и информация, содержащаяся в полях данной таблички.

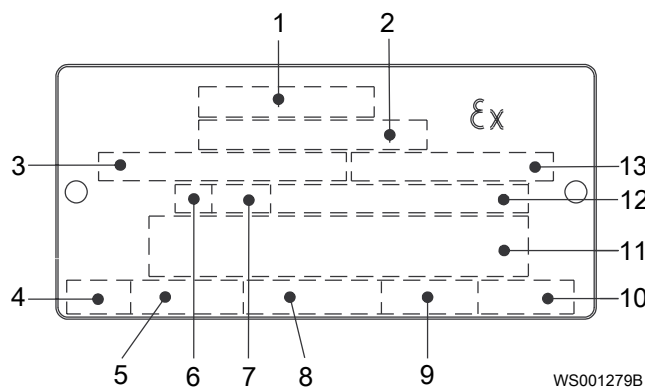


1. Подтверждение соответствия
2. Организация, выдавшая одобрение, и номер одобрения
3. Подтверждение соответствия классу I
4. Подтверждение соответствия для блока привода
5. Время останова с заторможенным ротором
6. Пусковой ток или номинальный ток
7. Класс нагрузки
8. Коэффициент нагрузки
9. Входная мощность
10. Номинальная частота вращения
11. Контролер
12. Дополнительные данные
13. Максимальная температура окружающей среды
14. Серийный номер
15. Маркировка ATEX

Таблица подтверждения соответствия требованиям IEC

На рисунке показана табличка подтверждения соответствия требованиям IEC и информация, содержащаяся в полях данной таблички.

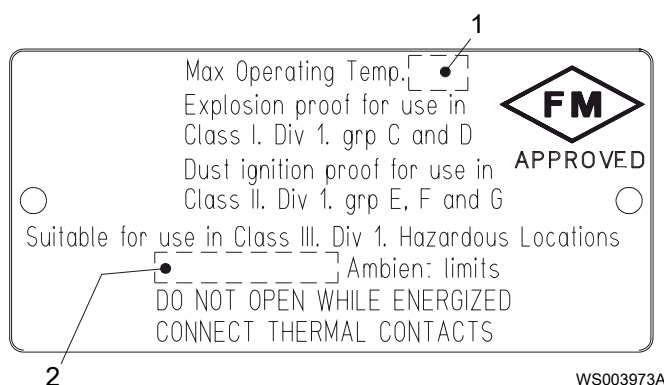
Международный стандарт, не требуется в странах-членах ЕС.



1. Подтверждение соответствия
2. Организация, выдавшая одобрение, и номер одобрения
3. Подтверждение соответствия для блока привода
4. Время останова с заторможенным ротором
5. Пусковой ток или номинальный ток
6. Класс нагрузки
7. Коэффициент нагрузки
8. Входная мощность
9. Номинальная частота вращения
10. Контролер
11. Дополнительные данные
12. Максимальная температура окружающей среды
13. Серийный номер

Табличка подтверждения соответствия требованиям FM

На рисунке показана табличка подтверждения соответствия требованиям FM и информация, содержащаяся в полях данной таблички.



1. Класс нагревостойкости
2. Максимальная температура окружающей среды

Система условных обозначений изделия

Инструкция для чтения

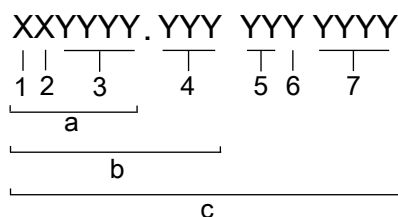
В этом разделе кодовые символы обозначаются следующим образом:

X = буква

Y = цифра

Различные типы кодов маркируются с помощью a, b и c. Кодовые параметры маркируются с помощью цифр.

Коды и параметры

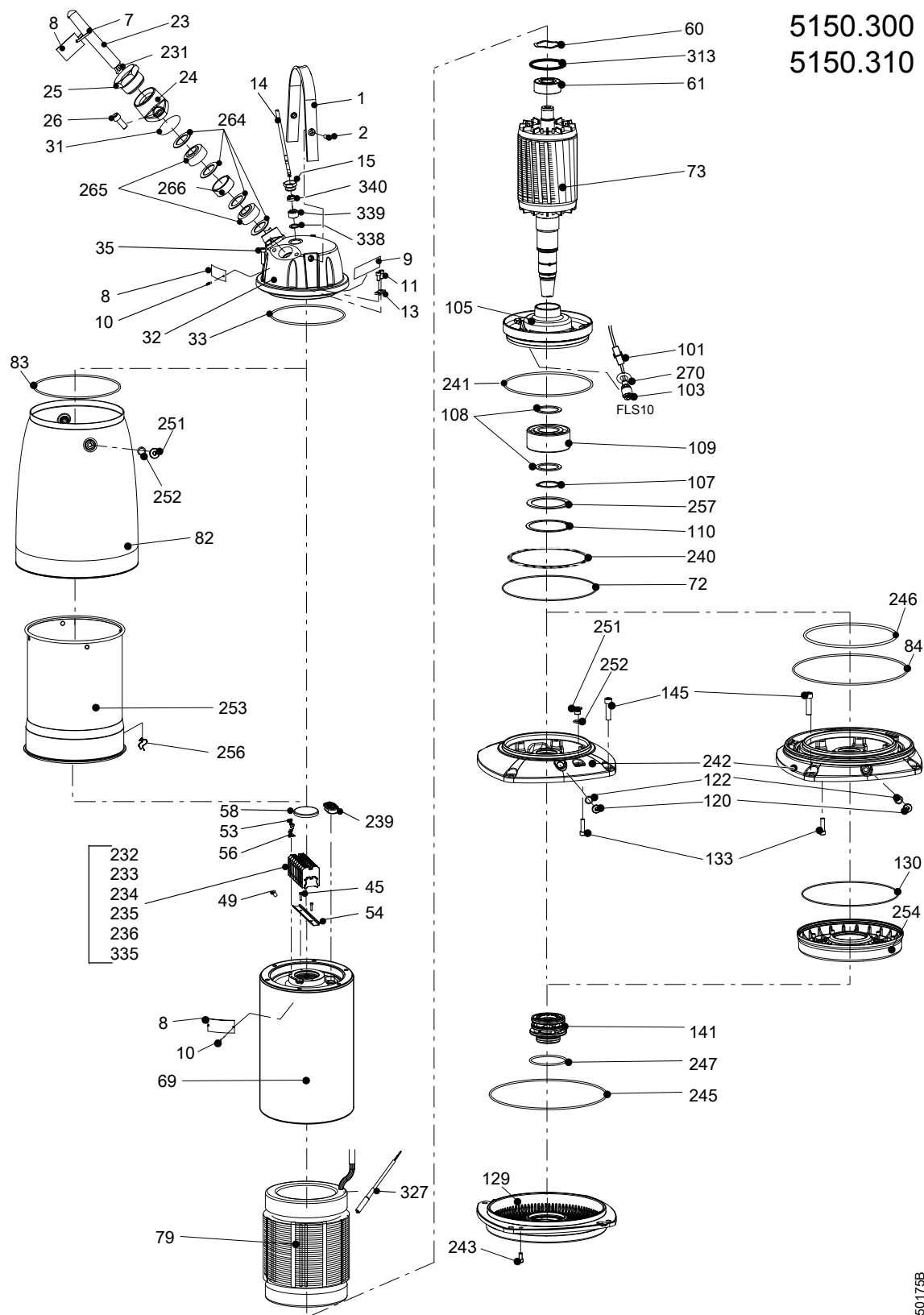


Тип выноски	Номер	Индикация
Тип кода	a	Номер модели
	b	Код изделия
	c	Серийный номер

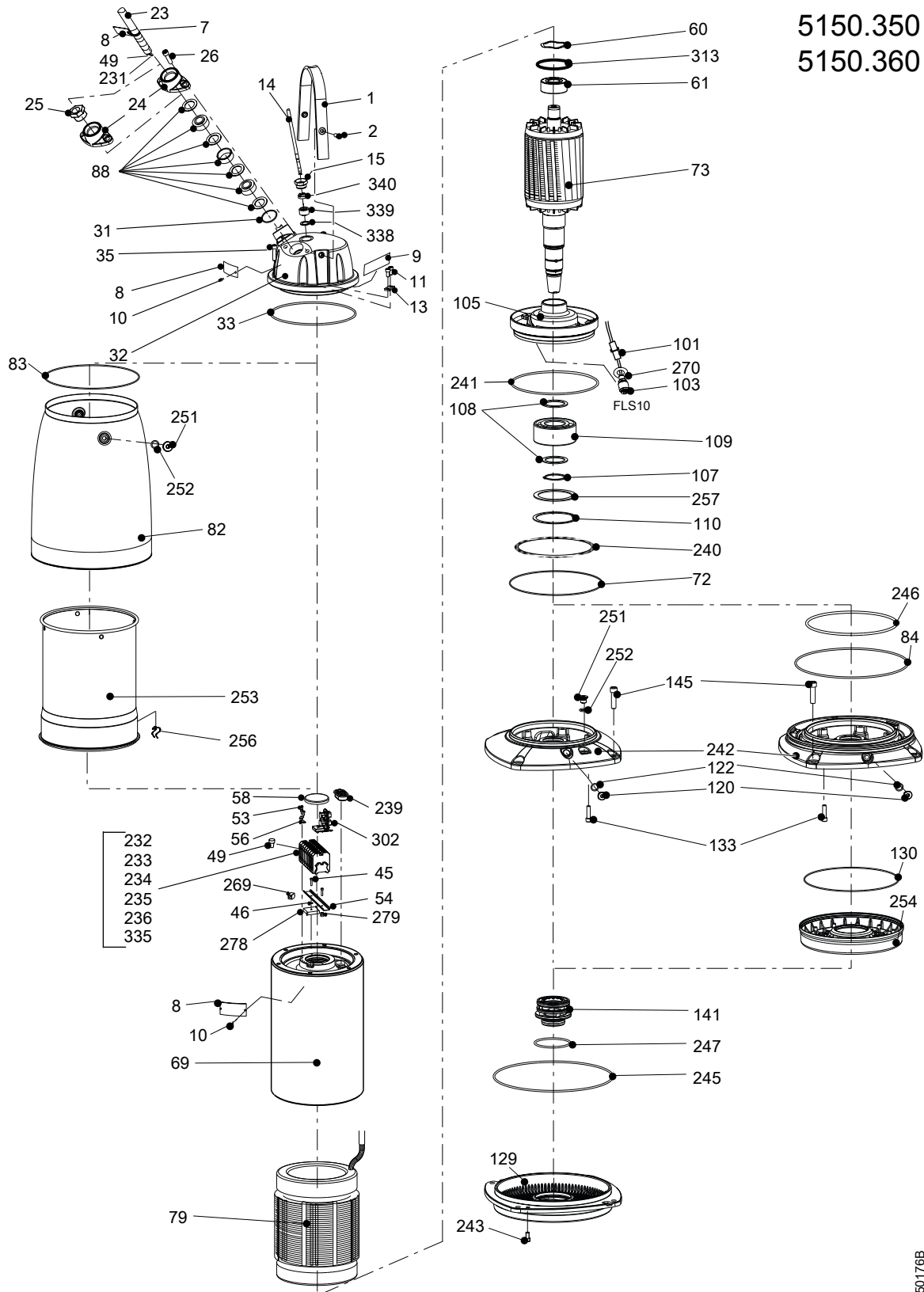
Тип выноски	Номер	Индикация
Параметр	1	Гидравлическая сторона
	2	Тип установки
	3	Код продаж
	4	Версия
	5	Год выпуска
	6	Технологический режим
	7	Порядковый номер

Блок привода

Покомпонентный вид



50175B



50176B

Рис. 2: 5150.350/360

5150.300/310

Поз. №	Деталь №	Тип	Наименование	Кол-во/ Версия		
				300	310	
1	607 78 00		Подъемная рукоятка	1	1	
2	83 04 53		Болт под шестигранный ключ M12X45-A4-80	2		
7	83 45 52		Кабельная стяжка 292X3,5 ММ	1	1	
7	83 45 59		Кабельные стяжки 200X2,4 РА 6/6 -55+105	1	1	
8	630 68 00		Табличка USE 6306801 AS SPARE PART	2	2	
8	630 76 00		Пластина HOT WATER PRODUCT	1		
8	630 69 00		Табличка сертификации EN		2	
8	630 70 00		Табличка сертификации FM		2	
8	630 69 01	(Ex)	Табличка сертификации IECEX		2	
9	773 29 00		Соединительная пластина	1	1	
9	83 93 50		Маркировочная лента 5- GW(T1;T2;T15;T16)	1	1	
9	81 65 46		Маркировочная пластина	1	1	
9	681 58 00		Табличка ПОДКЛЮЧЕНИЕ ДАТЧИКА T1-T2	2	2	
9	83 93 51		Маркировочная лента W5;V5;U5;V2;W1;U2;V1;W2 ;U	1	1	
10	82 20 88		Самонарезающий винт 4X5-A2/A4	4	4	
13	642 16 00		Заземляющая пластина	1	1	
14	94 19 22		Кабель управления погружной 7X1,5 НД=15-17 ММ	*	*	
15	397 81 00	(Ex)	Винт сальника для ввода кабеля	1	1	
23	94 20 60		Кабель двигателя погружной	SUBCAB 4G4+2x1,5	*	*
23	94 20 56		Кабель двигателя погружной	SUBCAB 4G6+2x1,5	*	*
23	94 19 81		Кабель двигателя погружной	SUBCAB 4G10+S(2x0,5) Возможно переключение со звезды на треугольник	*	*
23	94 19 82		Кабель двигателя погружной	SUBCAB 4G16+S(2x0,5) Возможно переключение со звезды на треугольник	*	*
23	94 19 83		Кабель двигателя погружной	SUBCAB 4G25+S(2x0,5)	*	*
23	94 19 84		Кабель двигателя погружной	SUBCAB 4G35+S(2x0,5)	*	*

Поз. №	Деталь №	Тип	Наименование	Кол-во/ Версия		
				300	310	
23	94 20 82		Кабель двигателя погружной	SUBCAB 7G2,5+2x1,5 Возможно переключение со звезды на треугольник	*	*
23	94 20 80		Кабель двигателя погружной	SUBCAB 7G4+2x1,5 Возможно переключение со звезды на треугольник	*	*
23	94 19 80		Кабель двигателя погружной	SUBCAB 7G6+S(2x0,5) Возможно переключение со звезды на треугольник	*	*
23	94 21 08		Кабель двигателя	SUBCAB 8AWG/3-2-1-GC	*	*
23	94 21 09		Кабель двигателя	SUBCAB 6AWG/3-2-1-GC	*	*
23	94 21 10		Кабель двигателя	SUBCAB 4AWG/3-2-1-GC Возможно переключение со звезды на треугольник	*	*
23	94 21 11		Кабель двигателя	SUBCAB 1AWG/3-2-1-GC Возможно переключение со звезды на треугольник	*	*
23	94 19 91		Кабель двигателя погружной	SUBCAB S3x6+3x6/3+S(4x0,5)	*	*
23	94 19 92		Кабель двигателя погружной	SUBCAB S3x10+3x10/3+S(4x0,5)	*	*
23	94 19 93		Кабель двигателя погружной	NSSH _i ½U 3x16+3x16/3E +3x2,5 St	*	*
23	94 19 94		Кабель двигателя погружной	SUBCAB S3x25+3x16/3+S(4x0,5)	*	*
23	94 19 95		Кабель двигателя, погружной кабель	SUBCAB S3X35+3X16/3+S(4X0,5)	*	*
24	642 17 01	(Ex)	Входной фланец		1	1
24	642 17 01	(Ex)	Входной фланец		2	2
24	597 87 01	(Ex)	Входной фланец ISO G1 1/4		1	1
24	597 87 01	(Ex)	Входной фланец ISO G1 1/4		2	2
24	597 87 04	(Ex)	Входной фланец ISO 228/1-G2		1	1
24	597 87 04	(Ex)	Входной фланец ISO 228/1-G2		2	2
24	597 87 11	(Ex)	Входной фланец 1 1/2-11,5 NPT		1	1
24	597 87 11	(Ex)	Входной фланец 1 1/2-11,5 NPT		2	2
24	597 87 08	(Ex)	Входной фланец 2-11,5 NPT		1	1
24	597 87 08	(Ex)	Входной фланец 2-11,5 NPT		2	2
25	633 11 01		Винт сальника 1 1/4" ISO. ДЛЯ МЕТАЛЛУРУКАВА		1	1
25	633 11 01		Винт сальника 1 1/4" ISO. ДЛЯ МЕТАЛЛУРУКАВА		2	2

Поз. №	Деталь №	Тип	Наименование	Кол-во/ Версия	
				300	310
25	633 11 04		Винт сальника 1 1/2" NPT. ДЛЯ МЕТАЛЛОПУКАВА	1	1
25	633 11 04		Винт сальника 1 1/2" NPT. ДЛЯ МЕТАЛЛОПУКАВА	2	2
25	82 00 11		Болт под шестигранный ключ M6X12-A2-70		4
25	82 00 11		Болт под шестигранный ключ M6X12-A2-70		2
26	83 04 53		Болт под шестигранный ключ M12X45-A4-80	2	
26	83 04 53		Болт под шестигранный ключ M12X45-A4-80	4	
31	82 74 63		Кольцо 49,5X3 NBR	1	1
31	82 74 63		Кольцо 49,5X3 NBR	2	2
31	82 81 03		Кольцо 49,5X3 FPM	1	1
31	82 81 03		Кольцо 49,5X3 FPM	2	2
32	607 72 10		Крышка входного отверстия	1	
			Для кабеля двигателя		
32	607 72 12		Крышка входного отверстия	1	
			Для кабеля двигателя x2		
32	607 72 14		Крышка входного отверстия	1	
			Для вспомогательного кабеля Для кабеля двигателя		
32	607 72 16		Крышка входного отверстия	1	
			Для вспомогательного кабеля Для кабеля двигателя x2		
32	607 72 11	(Ex)	Крышка входного отверстия		1
			Для кабеля двигателя		
32	607 72 13	(Ex)	Крышка входного отверстия		1
			Для кабеля двигателя x2		
32	607 72 15	(Ex)	Крышка входного отверстия		1
			Для вспомогательного кабеля Для кабеля двигателя		
32	607 72 17	(Ex)	Крышка входного отверстия		1
			Для вспомогательного кабеля Для кабеля двигателя x2		
33	82 74 98		Кольцо 249,3X5,7 NBR	1	1
33	82 80 87		Кольцо 249,3X5,7 FPM	1	1
35	83 04 53		Болт под шестигранный ключ M12X45-A4-80	6	
45	82 00 11		Болт под шестигранный ключ M6X12-A2-70	2	
49	83 42 48		Концевая втулка H16/24	3	3
49	83 42 49		Концевая втулка H25/30	3	3
49	83 42 50		Концевая втулка H35/30D	3	3
49	83 42 48		Концевая втулка H16/24	6	6
49	83 42 51		Концевая втулка H50/36	3	3
49	83 42 49		Концевая втулка H25/30	6	6
49	83 42 51		Концевая втулка H50/36	6	6

Поз. №	Деталь №	Тип	Наименование	Кол-во/ Версия	
				300	310
49	83 42 53		Концевая втулка Н6/20	6	6
51	83 42 62		Изоляционный колпачок 0,33-0,82(AWG 22-18) L=18	2	2
53	82 00 11		Болт под шестигранный ключ М6Х12-А2-70	2	
54	607 25 00		Направляющая 35Х7,5	1	1
56	642 16 00		Заземляющая пластина	1	1
58	83 07 41		Защитная крышка VK 80Х10	1	1
60	82 56 22		Пружинная шайба 89,5Х72Х0,66	1	1
61	83 30 18		Шарикоподшипник 40Х90Х36,5 ММ	1	1
69	607 65 00		Корпус статора	1	
69	607 65 01	(Ex)	Корпус статора		1
72	82 75 03		Кольцо 299,3Х5,7 NBR	1	1
72	82 80 88		Кольцо 299,3Х5,7 FPM	1	1
73	607 04 03		Вал 30-19-4	1	1
73	607 04 01		Вал 30-24-4	1	1
73	607 04 04		Вал 30-29-4	1	1
79	647 70 01		Статор 30-19-4а	1	1
			50 Гц 4-клемм. 660 В-690 В Y 380 В-400 В D P2=30 кВт		
			60 Гц 4-клемм. 460 В D P1=35 кВт		
			50 Гц 4-клемм. 660 В-690 В Y 380 В-400 В D Макс. P1=29 кВт		
			60 Гц 4-клемм. 460 В D P2=34 кВт/45 л.с.		
79	647 70 03	(Ex)	Статор 30-19-4а	1	1
			50 Гц 4-клемм. 500 В D P2=30 кВт		
			60 Гц 4-клемм. 575 В-600 В D P1=35 кВт		
			50 Гц 4-клемм. 500 В D		
			60 Гц 4-клемм. 575 В-600 В D P2=34 кВт/45 л.с.		
79	647 70 05	(Ex)	Статор 30-19-4а	1	1
			50 Гц 4-клемм. 415 В-440 В D P2=30 кВт		
			50 Гц 4-клемм. 415 В-440 В D Макс. P1=29 кВт		
79	647 70 04	(Ex)	Статор 30-19-4а	1	1
			60 Гц 4-клемм. 460 В YSER 230 В Y// P1=35 кВт		
			60 Гц 4-клемм. 460 В YSER 230 В Y// P2=34 кВт/45 л.с.		
79	647 70 07		Статор 30-19-4а	1	
			60 Гц 4-клемм. 380 В D P1=35 кВт		
			60 Гц 4-клемм. 380 В D P2=34 кВт/45 л.с.		

Поз. №	Деталь №	Тип	Наименование	Кол-во/ Версия		
				300	310	
79	607 11 01	(Ex)	Статор 30-24-4а	50 Гц 4-клемм. 660 В-690 В Y 380 В-400 В D P2=37 кВт 60 Гц 4-клемм. 440 В-460 В D Макс. P1=44 кВт 50 Гц 4-клемм. 690 В Y 380 В-400 В D P1=36 кВт 60 Гц 4-клемм. 440 В-460 В D P2=45 кВт/60 л.с.	1	1
79	607 11 03	(Ex)	Статор 30-24-4а	50 Гц 4-клемм. 500 В D P2=37 кВт 60 Гц 4-клемм. 575 В-600 В D P1=43 кВт 50 Гц 4-клемм. 500 В D P1=36 кВт 60 Гц 4-клемм. 575 В-600 В D P2=45 кВт/60 л.с.	1	1
79	607 11 05	(Ex)	Статор 30-24-4а	50 Гц 4-клемм. 415 В-440 В D P2=37 кВт 50 Гц 4-клемм. 415 В-440 В D P1=36 кВт	1	1
79	607 11 07		Статор 30-24-4а	60 Гц 4-клемм. 380 В D P1=43 кВт 60 Гц 4-клемм. 380 В D P2=45 кВт/60 л.с.	1	
79	647 72 01		Статор 30-29-4а	50 Гц 4-клемм. 660 В-690 В Y 380 В-400 В D P2=45 кВт 60 Гц 4-клемм. 460 В D P1=52 кВт 50 Гц 4-клемм. 690 В Y 380 В-400 В D P1=43 кВт 60 Гц 4-клемм. 460 В D P2=52 кВт/70 л.с.	1	1
79	647 72 03	(Ex)	Статор 30-29-4а	50 Гц 4-клемм. 500 В D P2=45 кВт 60 Гц 4-клемм. 575 В-600 В D P1=52 кВт 50 Гц 4-клемм. 500 В D P1=43 кВт 60 Гц 4-клемм. 575 В-600 В D P2=52 кВт/70 л.с.	1	1
79	647 72 05	(Ex)	Статор 30-29-4а	50 Гц 4-клемм. 415 В-440 В D P2=45 кВт 50 Гц 4-клемм. 415 В-440 В D P1=43 кВт	1	1
79	647 72 07		Статор 30-29-4а	60 Гц 4-клемм. 660 В Y 380 В D P1=52 кВт 60 Гц 4-клемм. 660 В Y 380 В D P2=52 кВт/70 л.с.	1	

Поз. №	Деталь №	Тип	Наименование	Кол-во/ Версия	
				300	310
79	605 81 05	(Ex)	Статор 30-19-4а 50 Гц 4-клемм. 415 В-440 В D P2=30 кВт Термистор	1	
79	605 82 05	(Ex)	Статор 30-24-4а 50 Гц 4-клемм. 415 В-440 В D P2=37 кВт Термистор	1	
79	605 83 05		Статор 30-29-4а 50 Гц 4-клемм. 415 В-440 В D P1=36 кВт Термистор	1	
82	607 95 00		Рубашка охлаждения, наружная Материал: сталь	1	1
82	607 95 01		Рубашка охлаждения, наружная Материал: нержавеющая сталь (ASTM 316L)	1	1
83	82 79 41		Уплотнительное кольцо Главное уплотнительное кольцо Mtrl: NBR	1	1
83	82 79 42		Уплотнительное кольцо Главное уплотнительное кольцо Mtrl: FPM	1	1
84	82 75 08		Кольцо 399,3X5,7 NBR	1	1
84	82 80 93		Кольцо 399,3X5,7 FPM	1	1
101	650 51 00		Кабель FLS10	1	1
103	663 04 00	(Ex)	Датчик уровня FLS10	1	1
105	607 96 00		Держатель подшипника	1	
105	607 96 01	(Ex)	Держатель подшипника		1
107	82 59 20		Стопорное кольцо SGA 70	1	1
108	696 16 01		Опорная шайба	2	2
109	83 30 24		Шарикоподшипник 3314A-2Z/C3VT113	1	1
110	83 07 61		Стопорное кольцо 152/3,25	1	1
120	642 13 00		Пробка	1	1
122	82 76 85		Кольцо 17X3 NBR	1	1
122	82 79 15		Кольцо 17X3 FPM	1	1
129	607 82 00		Изолирующий кожух	1	1
130	82 76 66		Кольцо 329,79X3,53 NBR	1	1
133	83 04 53		Болт под шестигранный ключ M12X45-A4-80	6	14
133	83 04 53		Болт под шестигранный ключ M12X45-A4-80		2
133	83 04 53		Болт под шестигранный ключ M12X45-A4-80		4
141	631 37 30		Механическое уплотнение ДИАМ. 60, СМЕННОЕ, WCCR/WCCR	1	1
141	631 37 31		Механическое уплотнение ДИАМ. 60, СМЕННОЕ, WCCR/RSIC	1	1

Поз. №	Деталь №	Тип	Наименование	Кол-во/ Версия	
				300	310
145	83 04 58		Болт под шестигранный ключ M16X60-A4-80	4	4
228	663 85 00		Соединительная пластина	1	1
229	667 40 01		Наклейка	2	2
231	93 00 77		Термоусадочная трубка, внутр. диам. 6,4 мм	*	*
231	93 00 78		Термоусадочная трубка, внутр. диам. 9,5 мм	*	*
232	83 53 58		Контактный зажим WDU6/10	3	3
232	83 53 58		Контактный зажим WDU6/10	4	
233	83 53 61		Контактный зажим WDU16,1000V	6	6
233	83 53 61		Контактный зажим WDU16,1000V	8	8
233	83 53 17		Контактный зажим WDU35/IK/ZA	6	6
233	83 53 17		Контактный зажим WDU35/IK/ZA	8	8
233	83 53 62		Контактный зажим WEIDMÜLLER WDU 70N	8	8
233	83 53 17		Контактный зажим WDU35/IK/ZA	9	9
233	83 53 62		Контактный зажим WEIDMÜLLER WDU 70N	9	9
234	83 53 67		Клеммная колодка WQV16/2	3	3
234	650 20 02		Клеммная колодка WQV16/10	1	1
234	83 53 67		Клеммная колодка WQV16/2	4	4
234	83 53 49		Клеммная колодка WQW35/2	3	3
234	650 20 03		Клеммная колодка WQV35/10	1	1
234	83 53 49		Клеммная колодка WQW35/2	4	4
234	83 53 63		Клеммная колодка WEIDMÜLLER WQV 70N/2	4	4
234	650 20 01		Клеммная колодка		1
235	83 53 54		Концевая опора WEW 35/2	2	2
236	83 53 50		Перемычка	1	1
239	650 84 00		Электрический проходной блок	1	1
239	650 84 01		Электрический проходной блок	1	1
239	650 84 03		Электрический проходной блок	1	1
			Провода статора = 10 - 10 мм ²		
			Провода статора = 2,50 - 6 мм ²		
			Провода статора = 16 - 25 мм ²		

Поз. №	Деталь №	Тип	Наименование	Кол-во/ Версия	
				300	310
240	607 48 01		Пружина	1	1
241	82 75 00		Кольцо 269,3X5,7 NBR	1	1
241	82 81 14		Кольцо 269,3X5,7 FPM	1	1
242	607 79 00		Адаптер	1	
242	607 91 10		Адаптер Рубашка охлаждения	1	
242	607 79 01	(Ex)	Адаптер		1
242	607 91 11	(Ex)	Адаптер Рубашка охлаждения		1
243	83 04 61		Болт под шестигранный ключ M12X25-A4-80	2	2
245	82 75 08		Кольцо 399,3X5,7 NBR	1	1
245	82 80 93		Кольцо 399,3X5,7 FPM	1	1
246	82 76 66		Кольцо 329,79X3,53 NBR	1	1
247	82 81 72		Кольцо 119,3X5,7 FPM	1	1
251	642 13 00		Пробка	2	2
252	82 76 85		Кольцо 17X3 NBR	2	2
252	82 79 15		Кольцо 17X3 FPM	2	2
253	607 93 01		Рубашка охлаждения	1	1
254	607 94 01		Диффузор потока	1	1
256	608 43 00		Проволочная дуга	4	4
257	82 44 33		Шайба SS 120X150X3,5	1	1
264	82 40 82		Плоская шайба (32)-34 ММ	4	4
264	82 40 69		Плоская шайба (33)-35 ММ	4	4
264	82 40 71		Плоская шайба (37)-39 ММ	4	4
264	82 40 82		Плоская шайба (32)-34 ММ	8	8
264	82 40 73		Плоская шайба 44,5X52X2- A2-70	4	4
264	82 40 69		Плоская шайба (33)-35 ММ	8	8
264	82 40 73		Плоская шайба 44,5X52X2- A2-70	8	8
264	82 40 82		Плоская шайба (32)-34 ММ	4	8
264	82 40 71		Плоская шайба (37)-39 ММ	8	8
264	82 40 81		Гладкая шайба (30)-32 ММ		4
265	84 18 02		Уплотнительная втулка (20)-23 ММ	2	2
265	84 18 03		Уплотнительная втулка (23)-26 ММ	2	2
265	84 18 04		Уплотнительная втулка (26)-29 ММ	2	2
265	84 18 06		Уплотнительная втулка (32)-35 ММ	2	2
265	84 18 07		Уплотнительная втулка (36)-38 ММ	2	2
265	84 18 03		Уплотнительная втулка (23)-26 ММ	4	4
265	84 18 04		Уплотнительная втулка (26)-29 ММ	4	4

Поз. №	Деталь №	Тип	Наименование	Кол-во/ Версия	
				300	310
265	84 18 05		Уплотнительная втулка (29)-32 ММ	2	2
265	84 18 09		Уплотнительная втулка (41)-43 ММ	2	2
265	84 18 06		Уплотнительная втулка (32)-35 ММ	4	4
265	84 18 09		Уплотнительная втулка (41)-43 ММ	4	4
265	84 18 08		Уплотнительная втулка (38)-41 ММ	2	2
265	84 18 02		Уплотнительная втулка (20)-23 ММ	2	4
265	84 18 05		Уплотнительная втулка (29)-32 ММ	4	4
265	84 18 07		Уплотнительная втулка (36)-38 ММ	4	4
265	84 18 08		Уплотнительная втулка (38)-41 ММ	4	4
265	82 40 73		Плоская шайба 44,5X52X2-A2-70		8
265	84 18 01		Уплотнительная втулка (17)-20 ММ		2
266	597 98 02		Кольцо	1	1
266	597 98 02		Кольцо	2	2
266	597 98 02		Кольцо	1	2
270	608 31 00		Стопорная шайба		1
313	82 80 95		Кольцо 89,5X3 FPM	1	1
335	83 53 77		Контактный зажим WPE 2,5 WS	1	1
336	83 42 36		Концевая втулка 0,75 ММ2; L=6 ММ	2	2
337	94 10 83		Изоляционный шланг из ПВХ Д=8 ММ	*	*
338	82 40 61		Плоская шайба (10)-22 ММ	1	1
339	84 17 90		Уплотнительная втулка (10)-12 ММ	1	1
339	84 17 92		Уплотнительная втулка (14)-16 ММ	1	1
340	678 58 12		Зажим кабеля (10)-12 ММ	1	1
340	678 58 16		Зажим кабеля (14)-16 ММ	1	1

5150.350/360

Поз. №	Деталь №	Тип	Наименование	Кол-во/ Версия	
				350	360
1	608 50 00		Подъемная рукоятка	1	1
2	83 04 58		Болт под шестигранный ключ M16X60-A4-80	2	2

Поз. №	Деталь №	Тип	Наименование	Кол-во/ Версия	
				350	360
7	83 45 52		Кабельная стяжка 292X3,5 ММ	1	1
7	83 45 59		Кабельные стяжки 200X2,4 РА 6/6 -55+105	1	1
8	630 68 00		Табличка USE 6306801 AS SPARE PART	2	2
8	630 76 00		Пластина HOT WATER PRODUCT	1	
8	630 69 00		Табличка сертификации EN		2
8	630 70 00		Табличка сертификации FM		2
8	630 69 01	(Ex)	Табличка сертификации IECEX		2
9	773 29 00		Соединительная пластина	1	1
9	83 93 50		Маркировочная лента 5- GW(T1;T2;T15;T16)	1	1
9	81 65 46		Маркировочная пластина	1	1
9	681 58 00		Табличка ПОДКЛЮЧЕНИЕ ДАТЧИКА T1-T2	2	2
9	83 93 51		Маркировочная лента W5;V5;U5;V2;W1;U2;V1;W2 ;U	1	1
10	82 20 88		Самонарезающий винт 4X5-A2/A4	4	4
11	82 00 11		Болт под шестигранный ключ M6X12-A2-70		4
13	642 16 00		Заземляющая пластина		1
14	94 19 22		Кабель управления погружной 7X1,5 НД=15-17 ММ	*	*
14	94 19 30		Управляющий кабель, s- образный гибкий кабель 25X1,5 НД=19,4-21,4 ММ	Опция 1	1
15	397 81 00	(Ex)	Винт сальника для ввода кабеля	1	1
23	94 20 56		Кабель двигателя погружной	SUBCAB 4G6+2x1,5 *	*
23	94 19 81		Кабель двигателя погружной	SUBCAB 4G10+S(2x0,5) Возможно переключение со звезды на треугольник *	*
23	94 19 82		Кабель двигателя погружной	SUBCAB 4G16+S(2x0,5) Возможно переключение со звезды на треугольник *	*
23	94 19 83		Кабель двигателя погружной	SUBCAB 4G25+S(2x0,5) Возможно переключение со звезды на треугольник *	*
23	94 19 84		Кабель двигателя погружной	SUBCAB 4G35+S(2x0,5) *	*
23	94 19 85		Кабель двигателя погружной	SUBCAB 3x50+2G35/2+S(2x0,5) *	*

Поз. №	Деталь №	Тип	Наименование	Кол-во/ Версия		
				350	360	
23	94 19 86		Кабель двигателя погружной	SUBCAB 3x70+2G35/2+S(2x0,5)	*	*
23	94 19 80		Кабель двигателя погружной	SUBCAB 7G6+S(2x0,5) Возможно переключение со звезды на треугольник	*	*
23	94 21 09		Кабель двигателя	SUBCAB 6AWG/3-2-1-GC	*	*
23	94 21 10		Кабель двигателя	SUBCAB 4AWG/3-2-1-GC Возможно переключение со звезды на треугольник	*	*
23	94 21 11		Кабель двигателя	SUBCAB 1AWG/3-2-1-GC	*	*
23	94 19 92		Кабель двигателя погружной	NSSHÖU 3x10+3x10/3E +3x2,5 St	*	*
23	94 19 93		Кабель двигателя погружной	NSSHÖU 3x16+3x16/3E +3x2,5 St	*	*
23	94 19 94		Кабель двигателя погружной	SUBCAB S3x25+3x16/3+S(4x0,5)	*	*
23	94 19 95		Кабель двигателя, погружной кабель	SUBCAB S3x35+3x16/3+S(4x0,5)	*	*
23	94 19 96		Кабель двигателя погружной	NSSHÖU 3x50+3x25/3E +3x2,5	*	*
23	94 19 97		Кабель двигателя погружной	SUBCAB S3x70+3x35/3+2S(2x0,5)	*	*
23	605 73 00		Заземляющая пластина			1
24	605 61 01	(Ex)	Входной фланец		1	1
24	605 61 01	(Ex)	Входной фланец		2	2
24	605 61 20		Входной фланец		1	
24	605 61 20		Входной фланец		2	
24	605 61 22		Входной фланец		1	
24	605 61 22		Входной фланец		2	
24	605 61 24		Входной фланец		1	
24	605 61 24		Входной фланец		2	
24	605 61 26		Входной фланец		1	
24	605 61 26		Входной фланец		2	
24	605 61 21	(Ex)	Входной фланец			1
24	605 61 21	(Ex)	Входной фланец			2
24	605 61 23	(Ex)	Входной фланец			1
24	605 61 23	(Ex)	Входной фланец			2
24	605 61 25	(Ex)	Входной фланец			1
24	605 61 25	(Ex)	Входной фланец			2
24	605 61 27	(Ex)	Входной фланец			1
24	605 61 27	(Ex)	Входной фланец			2
25	633 11 01		Винт сальника 1 1/4" ISO. ДЛЯ МЕТАЛЛУКАВА		1	1
25	633 11 01		Винт сальника 1 1/4" ISO. ДЛЯ МЕТАЛЛУКАВА		2	2
25	633 11 05		Винт сальника	Резьба: ISO G2	1	1

Поз. №	Деталь №	Тип	Наименование	Кол-во/ Версия		
				350	360	
25	633 11 05		Винт сальника	Резьба: ISO G2	2	2
25	633 11 04		Винт сальника 1 1/2" NPT. ДЛЯ МЕТАЛЛУРУКАВА		1	1
25	633 11 04		Винт сальника 1 1/2" NPT. ДЛЯ МЕТАЛЛУРУКАВА		2	2
25	633 11 06		Винт сальника	Резьба: 2-11,5 NPT	1	1
25	633 11 06		Винт сальника	Резьба: 2-11,5 NPT	2	2
25	433 47 06		Пластина 70 ММ		1	1
25	433 47 06		Пластина 70 ММ		2	2
25	433 47 06		Пластина 70 ММ		2	1
26	83 04 53		Болт под шестигранный ключ M12X45-A4-80		2	2
26	83 04 53		Болт под шестигранный ключ M12X45-A4-80		4	4
30	517 38 00		Металлорукав ISO 7/1 RP 2"		1	1
31	82 74 67		Кольцо 69,5X3 NBR		1	1
31	82 74 67		Кольцо 69,5X3 NBR		2	2
31	82 81 75		Кольцо 69,5X3 FPM		1	1
31	82 81 75		Кольцо 69,5X3 FPM		2	2
32	608 51 10		Крышка входного отверстия	Для кабеля двигателя	1	
32	608 51 12		Крышка входного отверстия	Для кабеля двигателя x2	1	
32	608 51 14		Крышка входного отверстия	Для вспомогательного кабеля Для кабеля двигателя	1	
32	608 51 16		Крышка входного отверстия	Для вспомогательного кабеля Для кабеля двигателя x2	1	
32	608 51 11	(Ex)	Крышка входного отверстия	Для кабеля двигателя		1
32	608 51 13	(Ex)	Крышка входного отверстия	Для кабеля двигателя x2		1
32	608 51 15	(Ex)	Крышка входного отверстия	Для вспомогательного кабеля Для кабеля двигателя		1
32	608 51 17	(Ex)	Крышка входного отверстия	Для вспомогательного кабеля Для кабеля двигателя x2		1
33	82 75 02		Кольцо 289,3X5,7 NBR		1	1
33	82 81 51		Кольцо 289,3X5,7 FPM		1	1
35	83 04 58		Болт под шестигранный ключ M16X60-A4-80		6	6
45	82 00 11		Болт под шестигранный ключ M6X12-A2-70		2	2
49	83 42 48		Концевая втулка H16/24		6	6
49	83 42 48		Концевая втулка H16/24		3	3

Поз. №	Деталь №	Тип	Наименование	Кол-во/ Версия	
				350	360
49	83 42 49		Концевая втулка H25/30	3	3
49	83 42 50		Концевая втулка H35/30D	3	3
49	83 42 51		Концевая втулка H50/36	3	3
49	83 42 52		Концевая втулка H70/40	3	3
49	83 42 49		Концевая втулка H25/30	6	6
49	83 42 51		Концевая втулка H50/36	6	6
51	83 42 62		Изоляционный колпачок 0,33-0,82(AWG 22-18) L=18	2	2
53	82 00 11		Болт под шестигранный ключ M6X12-A2-70	2	2
53	82 00 11		Болт под шестигранный ключ M6X12-A2-70	4	4
54	608 62 00		Направляющая	1	1
56	642 16 00		Заземляющая пластина	1	1
56	605 73 00		Заземляющая пластина	1	1
56	642 16 00		Заземляющая пластина	2	2
58	82 92 77		Заглушка	1	1
60	82 56 26		Пружинная шайба119,5X100,5X1,2	1	1
61	83 30 21		Шарикоподшипник 3311A-2Z/C3VT113	1	1
69	608 52 00		Корпус статора	1	
69	608 52 01	(Ex)	Корпус статора		1
72	82 75 05		Кольцо 339,3X5,7 NBR	1	1
72	82 75 23		Кольцо 339,3X5,7 FPM	1	1
73	663 17 01		Вал 35-25-4	1	1
73	663 17 00		Вал 35-29-4	1	1
79	642 31 01		Статор 35-25-4а 50 Гц 4-клемм. 660 В-690 В Y 380 В-400 В D P2=55 кВт 60 Гц 4-клемм. 460 В D P1=60 кВт 50 Гц 4-клемм. 660 В-690 В Y 380 В-400 В D P1=51 кВт 60 Гц 4-клемм. 460 В D P2=63 кВт/85 л.с.	1	1
79	642 31 02		Статор 35-25-4а 50 Гц 4-клемм. 415 В-440 В D P2=55 кВт 50 Гц 4-клемм. 415 В-440 В D P1=51 кВт	1	1
79	642 31 04		Статор 35-25-4а 50 Гц 4-клемм. 500 В D P2=55 кВт 60 Гц 4-клемм. 575 В-600 В D P1=60 кВт 50 Гц 4-клемм. 500 В D P1=51 кВт 60 Гц 4-клемм. 575 В-600 В D P2=63 кВт/85 л.с.	1	1

Поз. №	Деталь №	Тип	Наименование	Кол-во/ Версия	
				350	360
79	642 31 07		Статор 35-25-4а 60 Гц 4-клемм. 380 В D P1=60 кВт	1	
79	663 80 01		Статор 35-29-4а 60 Гц 4-клемм. 380 В D P2=63 кВт/85 л.с. 50 Гц 4-клемм. 690 В Y 400 В D P2=70 кВт 60 Гц 4-клемм. 460 В D P1=72 кВт 50 Гц 4-клемм. 690 В Y 400 В D P1=59 кВт 60 Гц 4-клемм. 460 В D P2=78 кВт/105 л.с.	1	1
79	663 80 02		Статор 35-29-4а 50 Гц 4-клемм. 415 В-440 В D P2=70 кВт 50 Гц 4-клемм. 415 В-440 В D P1=59 кВт	1	1
79	663 80 04		Статор 35-29-4а 50 Гц 4-клемм. 500 В D P2=70 кВт 60 Гц 4-клемм. 575 В-600 В D P1=72 кВт 50 Гц 4-клемм. 500 В D P1=59 кВт 60 Гц 4-клемм. 575 В-600 В D P2=78 кВт/105 л.с.	1	1
79	663 80 06	(Ex)	Статор 35-29-4а 60 Гц 4-клемм. 380 В D P1=72 кВт 60 Гц 4-клемм. 380 В D P2=78 кВт/105 л.с.	1	
79	663 80 08		Статор 35-29-4а 50 Гц 4-клемм. 380 В D P2=70 кВт 50 Гц 4-клемм. 380 В D P1=59 кВт	1	1
79	679 27 02		Статор 35-25-4а 50 Гц 4-клемм. 415 В-440 В D P2=55 кВт Термистор 50 Гц 4-клемм. 415 В-440 В D P1=51 кВт Термистор	1	
79	679 28 02		Статор 35-29-4а 50 Гц 4-клемм. 415 В-440 В D P2=70 кВт Термистор 50 Гц 4-клемм. 415 В-440 В D P1=59 кВт Термистор	1	
82	608 59 00		Рубашка охлаждения Материал: сталь	1	1
82	608 59 01		Рубашка охлаждения, нержавеющая сталь (ASTM329)	1	1
83	82 78 76		Кольцо 370X5,7 NBR	1	1
83	82 95 77		Уплотнительное кольцо 370X5,7 FLUOR	1	1
84	82 75 12		Кольцо 479,3X5,7 NBR	1	1
84	82 81 52		Кольцо 479,3X5,7 FPM	1	1
88	655 80 00		Блок ввода кабеля (23)-26 ММ	1	1

Поз. №	Деталь №	Тип	Наименование	Кол-во/ Версия	
				350	360
88,1	82 41 36		Плоская шайба 46,5X70X2-A2-70	4	4
88,2	84 19 29		Уплотнительная втулка	2	2
88,3	611 14 01		Кольцо	1	1
88	655 80 01		Блок ввода кабеля (26)-29 ММ	1	1
88,1	82 41 36		Плоская шайба 46,5X70X2-A2-70	4	4
88,2	84 19 30		Уплотнительная втулка	2	2
88,3	611 14 01		Кольцо	1	1
88	655 80 03		Блок ввода кабеля (32)-35 ММ	1	1
88,1	82 41 36		Плоская шайба 46,5X70X2-A2-70	4	4
88,2	84 19 32		Уплотнительная втулка	2	2
88,3	611 14 01		Кольцо	1	1
88	655 80 04		Блок ввода кабеля (35)-38 ММ	1	1
88,1	82 41 39		Плоская шайба 54,5X70X2-A2-70	4	4
88,2	84 19 33		Уплотнительная втулка	2	2
88,3	611 14 01		Кольцо	1	1
88	655 80 05		Блок ввода кабеля (38)-41 ММ	1	1
88,1	82 41 39		Плоская шайба 54,5X70X2-A2-70	4	4
88,2	84 19 34		Уплотнительная втулка	2	2
88,3	611 14 01		Кольцо	1	1
88	655 80 00		Блок ввода кабеля (23)-26 ММ	2	2
88,1	82 41 36		Плоская шайба 46,5X70X2-A2-70	4	4
88,2	84 19 29		Уплотнительная втулка	2	2
88,3	611 14 01		Кольцо	1	1
88	655 80 01		Блок ввода кабеля (26)-29 ММ	2	2
88,1	82 41 36		Плоская шайба 46,5X70X2-A2-70	4	4
88,2	84 19 30		Уплотнительная втулка	2	2
88,3	611 14 01		Кольцо	1	1
88	655 80 03		Блок ввода кабеля (32)-35 ММ	2	2
88,1	82 41 36		Плоская шайба 46,5X70X2-A2-70	4	4
88,2	84 19 32		Уплотнительная втулка	2	2
88,3	611 14 01		Кольцо	1	1
88	655 80 02		Блок ввода кабеля (29)-32 ММ	1	1

Поз. №	Деталь №	Тип	Наименование	Кол-во/ Версия	
				350	360
88,1	82 41 36		Плоская шайба 46,5X70X2-A2-70	4	4
88,2	84 19 31		Уплотнительная втулка	2	2
88,3	611 14 01		Кольцо	1	1
88	655 80 06		Блок ввода кабеля (41)-44 ММ	1	1
88,1	82 41 39		Плоская шайба 54,5X70X2-A2-70	4	4
88,2	84 19 35		Уплотнительная втулка	2	2
88,3	611 14 01		Кольцо	1	1
88	655 80 06		Блок ввода кабеля (41)-44 ММ	2	2
88,1	82 41 39		Плоская шайба 54,5X70X2-A2-70	4	4
88,2	84 19 35		Уплотнительная втулка	2	2
88,3	611 14 01		Кольцо	1	1
88	655 80 07		Блок ввода кабеля (44)-47 ММ	1	1
88,1	82 41 39		Плоская шайба 54,5X70X2-A2-70	4	4
88,2	84 19 36		Уплотнительная втулка	2	2
88,3	611 14 01		Кольцо	1	1
88	655 80 02		Блок ввода кабеля (29)-32 ММ	2	2
88,1	82 41 36		Плоская шайба 46,5X70X2-A2-70	4	4
88,2	84 19 31		Уплотнительная втулка	2	2
88,3	611 14 01		Кольцо	1	1
88	655 80 04		Блок ввода кабеля (35)-38 ММ	2	2
88,1	82 41 39		Плоская шайба 54,5X70X2-A2-70	4	4
88,2	84 19 33		Уплотнительная втулка	2	2
88,3	611 14 01		Кольцо	1	1
88	655 80 05		Блок ввода кабеля (38)-41 ММ	2	2
88,1	82 41 39		Плоская шайба 54,5X70X2-A2-70	4	4
88,2	84 19 34		Уплотнительная втулка	2	2
88,3	611 14 01		Кольцо	1	1
88	655 80 07		Блок ввода кабеля (44)-47 ММ	2	2
88,1	82 41 39		Плоская шайба 54,5X70X2-A2-70	4	4
88,2	84 19 36		Уплотнительная втулка	2	2
88,3	611 14 01		Кольцо	1	1
101	650 51 00		Кабель FLS10	1	1

Поз. №	Деталь №	Тип	Наименование	Кол-во/ Версия	
				350	360
103	663 04 00	(Ex)	Датчик уровня FLS10	1	1
105	608 53 00		Держатель подшипника	1	
105	608 53 01	(Ex)	Держатель подшипника		1
107	82 59 29		Стопорное кольцо SGA 95	1	1
108	82 44 28		Опорная шайба 95X115X3,5	2	2
109	83 30 28		Шарикоподшипник 3319A-2Z/C3VT113	1	1
110	83 07 64		Стопорное кольцо 7 3/4"	1	1
120	642 13 00		Пробка	1	1
122	82 76 85		Кольцо 17X3 NBR	1	1
122	82 79 15		Кольцо 17X3 FPM	1	1
129	608 56 00		Изолирующий кожух	1	1
130	82 78 84		Кольцо 405,26X3,53 NBR	1	1
133	83 04 58		Болт под шестигранный ключ M16X60-A4-80	6	6
141	641 70 30		Механическое уплотнение WCCR/WCCR, ACTIVE	1	1
141	641 70 31		Механическое уплотнение WCCR/RSIC, ACTIVE	1	1
145	83 04 63		Болт под шестигранный ключ M20X70-A4-80	4	4
228	663 85 00		Соединительная пластина	1	1
231	93 00 77		Термоусадочная трубка, внутр. диам. 6,4 мм	*	*
231	93 00 78		Термоусадочная трубка, внутр. диам. 9,5 мм	*	*
231	93 00 81		Термоусадочная трубка, внутр. диам. 19,1 мм	*	*
232	83 53 58		Контактный зажим WDU6/10	3	3
232	83 53 58		Контактный зажим WDU6/10	4	
233	83 53 61		Контактный зажим WDU16,1000V	6	6
233	83 53 61		Контактный зажим WDU16,1000V	8	8
233	83 53 17		Контактный зажим WDU35/IK/ZA	6	6
233	83 53 17		Контактный зажим WDU35/IK/ZA	8	8
233	83 53 62		Контактный зажим WEIDMÜLLER WDU 70N	8	8
234	83 53 67		Клеммная колодка WQV16/2	3	3
234	650 20 02		Клеммная колодка WQV16/10	1	1

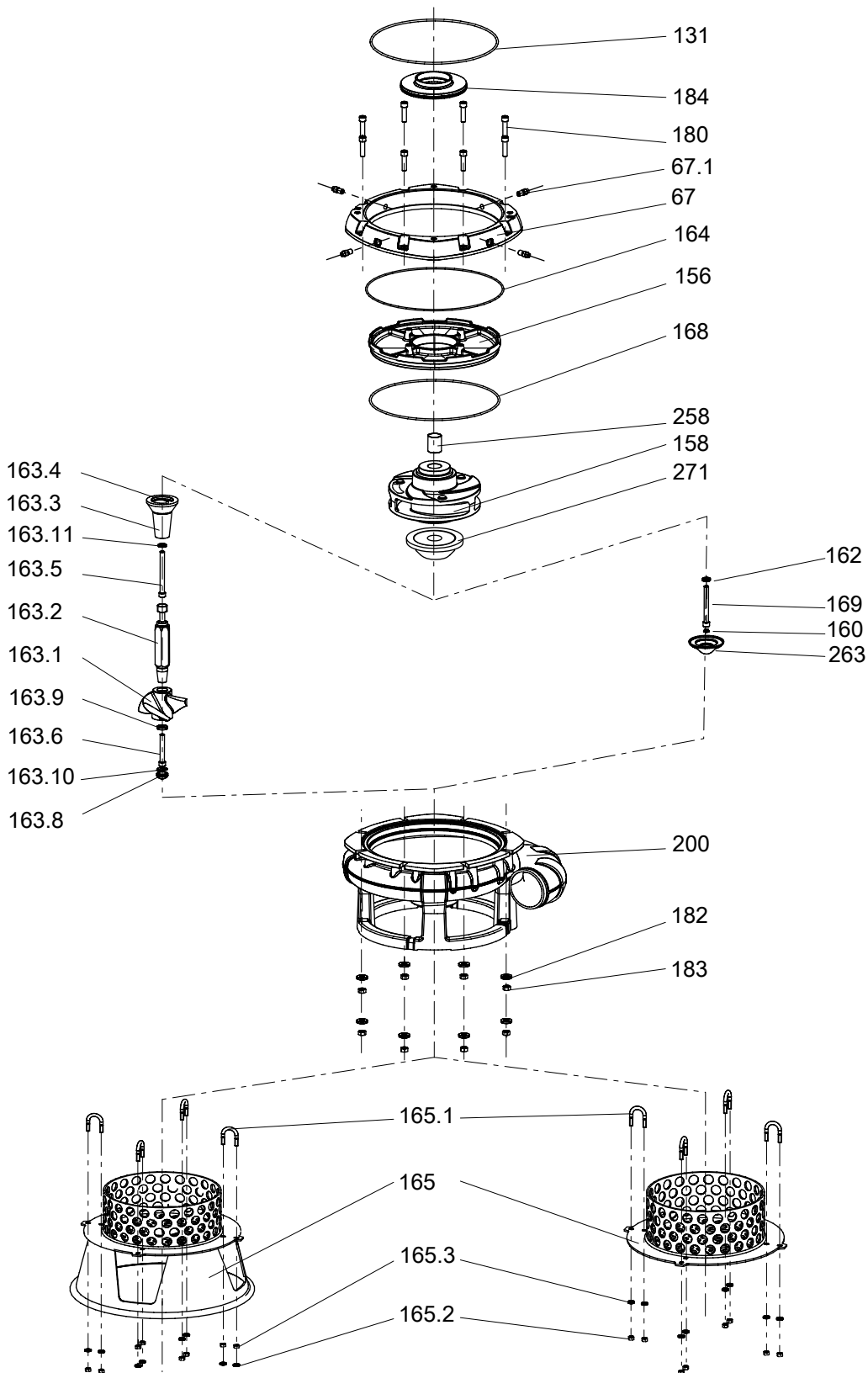
Поз. №	Деталь №	Тип	Наименование	Кол-во/ Версия		
				350	360	
234	83 53 67		Клеммная колодка WQV16/2	4	4	
234	83 53 49		Клеммная колодка WQW35/2	3	3	
234	650 20 03		Клеммная колодка WQV35/10	1	1	
234	83 53 49		Клеммная колодка WQW35/2	4	4	
234	83 53 63		Клеммная колодка WEIDMÜLLER WQV 70N/2	4	4	
235	83 53 54		Концевая опора WEW 35/2	2	2	
236	83 53 50		Перемычка	1	1	
239	650 84 00		Электрический проходной блок	Провода статора = 6 - 10 мм2	1	1
239	650 84 03		Электрический проходной блок	Провода статора = 16 - 25 мм2	1	1
240	607 48 05		Пружина	1	1	
241	82 75 04		Кольцо 319,3X5,7 NBR	1	1	
241	82 81 64		Кольцо 319,3X5,7 FPM	1	1	
242	608 54 00		Адаптер	1		
242	608 55 10		Адаптер	Рубашка охлаждения	1	
242	608 54 01	(Ex)	Адаптер			1
242	608 55 11	(Ex)	Адаптер	Рубашка охлаждения		1
243	83 04 61		Болт под шестигранный ключ M12X25-A4-80	2	2	
245	82 75 12		Кольцо 479,3X5,7 NBR	1	1	
245	82 81 52		Кольцо 479,3X5,7 FPM	1	1	
246	82 78 84		Кольцо 405,26X3,53 NBR	1	1	
247	82 81 73		Кольцо 149,3X5,7 FPM	1	1	
251	642 13 00		Пробка	2	2	
252	82 76 85		Кольцо 17X3 NBR	5	5	
252	82 79 15		Кольцо 17X3 FPM	5	5	
253	608 58 01		Рубашка охлаждения	1	1	
254	608 57 01		Диффузор потока	1	1	
256	608 44 00		Проволочная дуга	4	4	
257	82 44 38		Опорная шайба 170X200X3,5	1	1	
270	608 31 00		Стопорная шайба			1
313	82 81 59		Кольцо 119,5X3 FPM	1	1	
335	83 53 77		Контактный зажим WPE 2,5 WS	1	1	
336	83 42 36		Концевая втулка 0,75 MM2; L=6 MM	2	2	
338	82 40 61		Плоская шайба (10)-22 MM	1	1	
339	84 17 90		Уплотнительная втулка (10)-12 MM	1	1	

Поз. №	Деталь №	Тип	Наименование	Кол-во/ Версия	
				350	360
339	84 17 92		Уплотнительная втулка (14)-16 ММ	1	1
340	678 58 12		Зажим кабеля (10)-12 ММ	1	1
340	678 58 16		Зажим кабеля (14)-16 ММ	1	1

Гидравлический блок

С мешалкой и без нее

5150



50177A

5150.300/310

Поз. №	Деталь №	Тип	Наименование	Кол-во/ Версия	
				300	310
67	665 08 00		Адаптер	1	1
	67,1 684 37 00		Сопло	4	4
131	82 75 08		Кольцо 399,3X5,7 NBR	1	1
131	82 80 93		Кольцо 399,3X5,7 FPM	1	1
156	665 07 00		Компенсационная крышка	1	1
158	696 32 50		Рабочее колесо 430 431 МТ 50 Гц Hard-IronTM	1	1
158	696 32 51		Рабочее колесо 432 433 МТ 50 Гц Hard-IronTM 432 433 МТ 60 Гц Hard-IronTM	1	1
158	696 32 52		Рабочее колесо 434 435 МТ 50 Гц Hard-IronTM 434 435 МТ 60 Гц Hard-IronTM	1	1
160	82 69 41		Предохранительная пробка F11	1	1
161	672 80 00		Подставка компл.	1	1
162	82 38 01		Плоская шайба, НЕРЖ. СТАЛЬ А4	1	1
163	680 23 04		Блок мешалки 431 433 435	1	1
	163,1 604 69 01		Рабочее колесо	1	1
	163,2 673 46 00		Вал	1	1
	163,3 673 45 01		Цилиндрическая муфта	1	1
	163,4 80 58 91		Натяжной штифт	1	1
	163,5 83 03 87		Болт под шестигранный ключ M16X180-A4-70	1	1
	163,6 83 04 60		Болт под шестигранный ключ M16X120-A4-80	1	1
	163,8 290 88 00		Пробка	1	1
	163,9 622 20 00		Шайба	1	1
	163,11 82 38 01		Плоская шайба, НЕРЖ. СТАЛЬ А4	1	1
164	82 78 61		Уплотнительное кольцо круглого сечения	1	
164	82 75 13		Кольцо 499,3X5,7 NBR		1
165	675 96 00		Сетчатый фильтр, комплект	1	1
	165,1 672 84 00		Кронштейн	4	4
	165,2 82 23 59		Шестигранная гайка M12-A2-70	8	8
	165,3 82 37 05		Гладкая шайба 12-A2-170	8	8
168	82 75 13		Кольцо 499,3X5,7 NBR	1	
168	82 78 61		Уплотнительное кольцо круглого сечения		1

Поз. №	Деталь №	Тип	Наименование	Кол-во/ Версия	
				300	310
169	82 01 19		Болт с головкой под шестигранный ключ	1	1
180	83 04 58		Болт под шестигранный ключ M16X60-A4-80	8	8
182	338 13 09		Плоская шайба	8	8
183	82 23 61		Шестигранная гайка M16-A2-70	8	8
184	684 35 00		Противоизносная защита	1	1
200	665 02 00		Кожух насоса	1	1
258	720 16 00		Втулка	1	1
258,1	607 77 00		Регулировочный винт	1	1
258,2	705 33 00		Втулка	1	1
263	665 04 00		Противоизносная защита	1	1
271	665 05 00		Втулка	1	1

5150.350/360

Поз. №	Деталь №	Тип	Наименование	Кол-во/ Версия	
				350	360
67	665 06 00		Адаптер	1	1
67,1	684 37 00		Сопло	4	4
131	82 75 12		Кольцо 479,3X5,7 NBR	1	1
131	82 81 52		Кольцо 479,3X5,7 FPM	1	1
156	665 07 00		Компенсационная крышка	1	1
158	696 32 00		Рабочее колесо 430 431 МТ 50 Гц Hard-IronTM	1	1
			430 431 МТ 60 Гц Hard-IronTM		
158	696 32 01		Рабочее колесо 432 433 МТ 50 Гц Hard-IronTM	1	1
			432 433 МТ 60 Гц Hard-IronTM		
158	696 32 02		Рабочее колесо 434 435 МТ 50 Гц Hard-IronTM	1	1
			434 435 МТ 60 Гц Hard-IronTM		
158	696 32 03		Рабочее колесо 436 437 МТ 50 Гц Hard-IronTM	1	1
			436 437 МТ 60 Гц Hard-IronTM		
158	696 32 04		Рабочее колесо 438 439 МТ 50 Гц Hard-IronTM	1	1
			438 439 МТ 60 Гц Hard-IronTM		
160	82 69 41		Предохранительная пробка F11	1	1
161	672 80 00		Подставка компл.	1	1

Поз. №	Деталь №	Тип	Наименование	Кол-во/ Версия	
				350	360
162	82 38 01		Плоская шайба, НЕРЖ. СТАЛЬ А4	1	1
163	680 23 06		Блок мешалки 431 433 435 437 439	1	1
163,1	604 69 01		Рабочее колесо	1	1
163,2	673 46 00		Вал	1	1
163,3	673 45 01		Цилиндрическая муфта	1	1
163,4	80 58 91		Натяжной штифт	1	1
163,5	83 03 86		Болт с головкой под шестигранный ключ	1	1
163,6	83 04 60		Болт под шестигранный ключ M16X120-A4-80	1	1
163,8	290 88 00		Пробка	1	1
163,9	622 20 00		Шайба	1	1
163,11	82 38 01		Плоская шайба, НЕРЖ. СТАЛЬ А4	1	1
163	680 23 07		Блок мешалки 433 435 437 439		1
164	82 78 61		Уплотнительное кольцо круглого сечения	1	
164	82 75 13		Кольцо 499,3X5,7 NBR		1
165	675 96 00		Сетчатый фильтр, комплект	1	1
165,1	672 84 00		Кронштейн	4	4
165,2	82 23 59		Шестигранная гайка M12- A2-70	8	8
165,3	82 37 05		Гладкая шайба 12-A2-170	8	8
168	82 75 13		Кольцо 499,3X5,7 NBR	1	
168	82 78 61		Уплотнительное кольцо круглого сечения		1
169	83 04 60		Болт под шестигранный ключ M16X120-A4-80	1	1
180	83 04 58		Болт под шестигранный ключ M16X60-A4-80	8	8
182	338 13 09		Плоская шайба	8	8
183	82 23 61		Шестигранная гайка M16- A2-70	8	8
184	684 36 00		Противоизносная защита	1	1
200	665 02 00		Кожух насоса	1	1
258	720 17 00		Втулка	1	1
263	665 04 00		Противоизносная защита	1	1
271	665 05 00		Втулка	1	1

Запасные части

5150.300/310

Поз. №	Деталь №	Тип	Наименование	Кол-во/ Версия	
				300	310
800	82 97 02		Набор уплотнительных колец	1	1
800	82 97 03		Набор уплотнительных колец	1	1
900	680 27 00		Базовый ремкомплект	1	1
900	680 27 01		Базовый ремкомплект	1	1
900	680 27 04		Базовый ремкомплект	1	1
900	680 27 05		Базовый ремкомплект	1	1
901	90 20 76		Монопропиленгликоль	*	*
912	82 76 85		Кольцо 17X3 NBR	3	3
912	82 79 15		Кольцо 17X3 FPM	3	3

5150.350/360

Поз. №	Деталь №	Тип	Наименование	Кол-во/ Версия	
				350	360
800	83 09 05		Набор уплотнительных колец	1	1
800	83 09 06		Набор уплотнительных колец	1	1
900	682 09 00		Базовый ремкомплект	1	1
900	682 09 01		Базовый ремкомплект	1	1
900	682 09 02		Базовый ремкомплект	1	1
900	682 09 03		Базовый ремкомплект	1	1
901	90 20 76		Монопропиленгликоль	*	*



ООО «Бауманс Груп» - официальный партнер фирмы Flygt в России.

Тел: +7 495 121 49 50

Эл. почта: info@baumgroup.ru

Сайт: www.baumgroup.ru